

COPIAS DE SEGURIDAD (parte 2)

Este método usa el programa partimage. Programa muy fácil de usar y muy fiable, que nos permite hacer nuestra copia de seguridad, en una imagen de partición, y luego restaurarla.

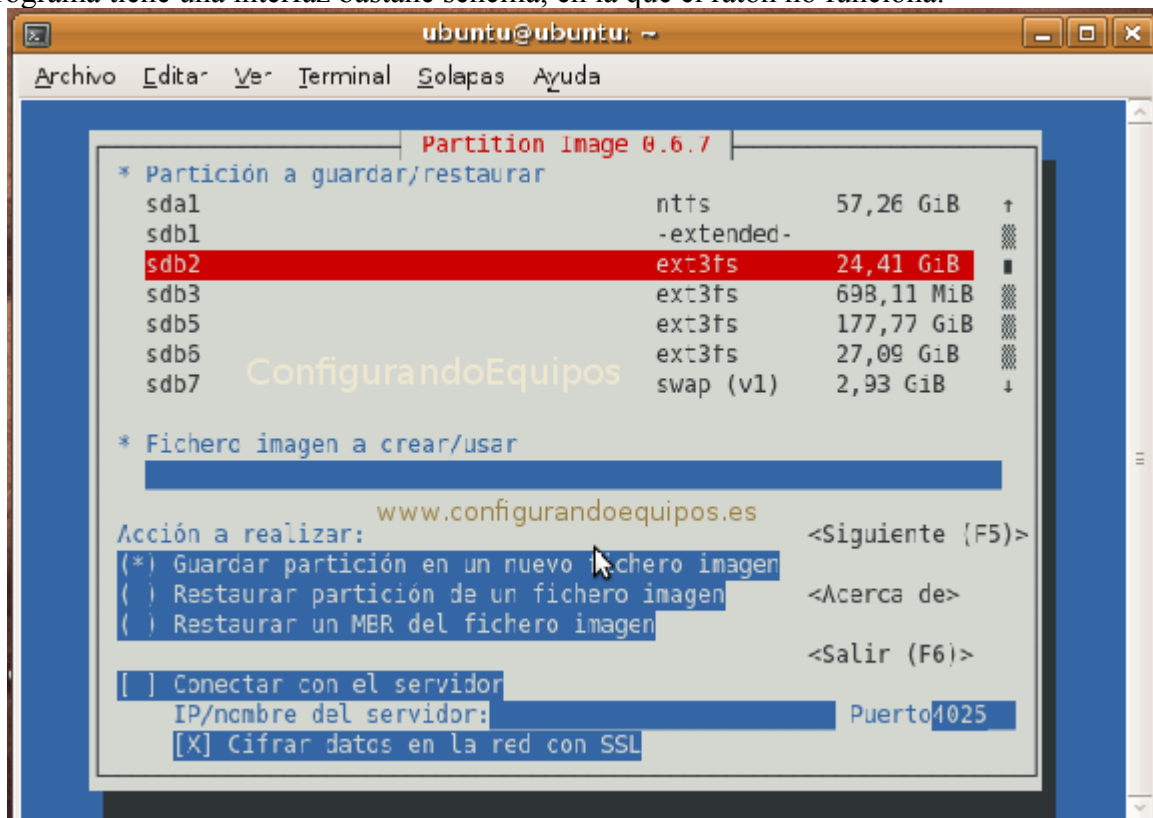
Para poder hacer una copia de seguridad de una partición, ésta la debemos de tener desmontada, por tanto si queremos hacer una copia de nuestro sistema, este nunca debe de estar en funcionamiento. Es decir, debemos iniciar ubuntu, mediante un livecd, liveusb,..., también se halla en los livecd de otras distro, por ejemplo de Parted Magic (<http://partedmagic.com/>), que es una distribución de linux, que tiene livecd, liveusb con las herramientas necesarias para trabajar con particiones, además de muchas más cosas.

Normalmente, en el livecd de ubuntu, no viene instalado partimage, con lo que debemos de instalarlo. Una vez iniciamos nuestro livecd, vamos a **Sistema – Administración – Origen de Software**. Ahí le debemos señalar la casilla de '**Software libre mantenido por la comunidad (universe)**'. Nos aparecerá un aviso de información obsoleta – recargar, aceptamos.

Una vez acabe de actualizar, abrimos un terminal: **sudo apt-get install partimage**.

Cuando acabe de instalarse, directamente en el terminal, **sudo partimage** y se nos abre la aplicación dentro del terminal.

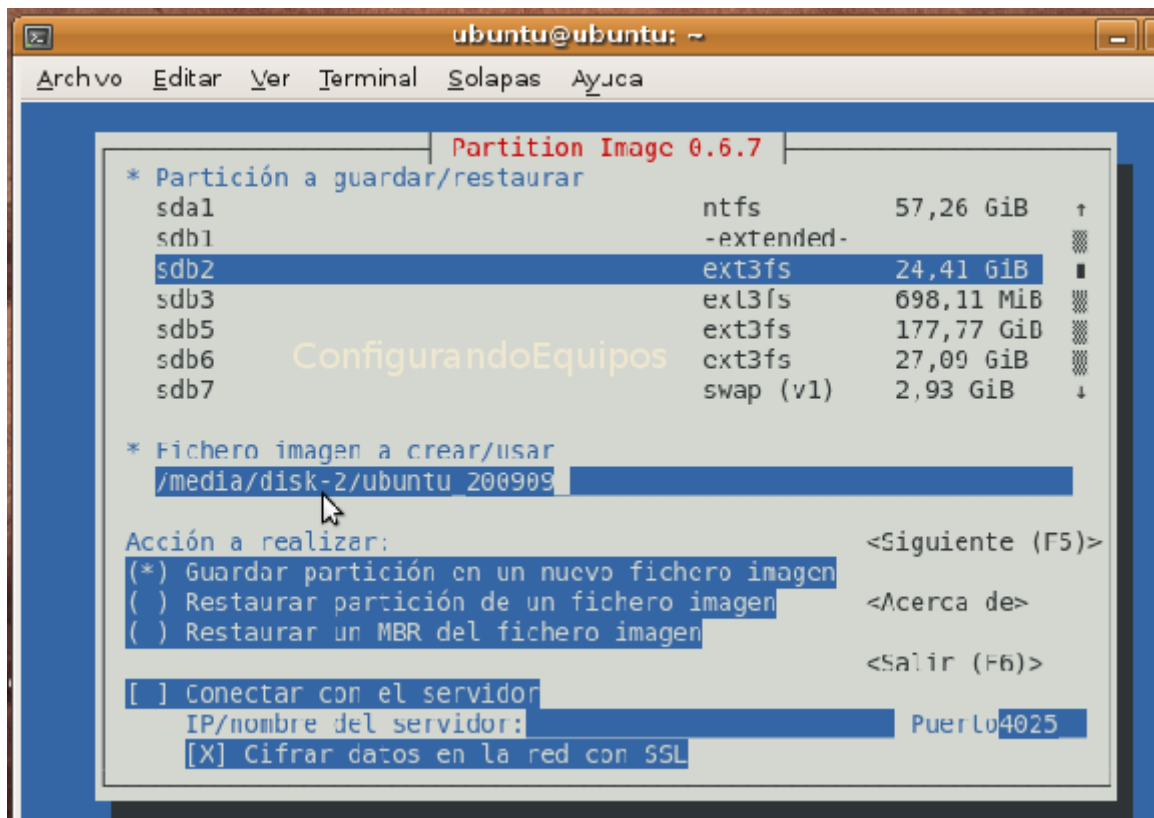
El programa tiene una interfaz bastane sencilla, en la que el ratón no funciona.



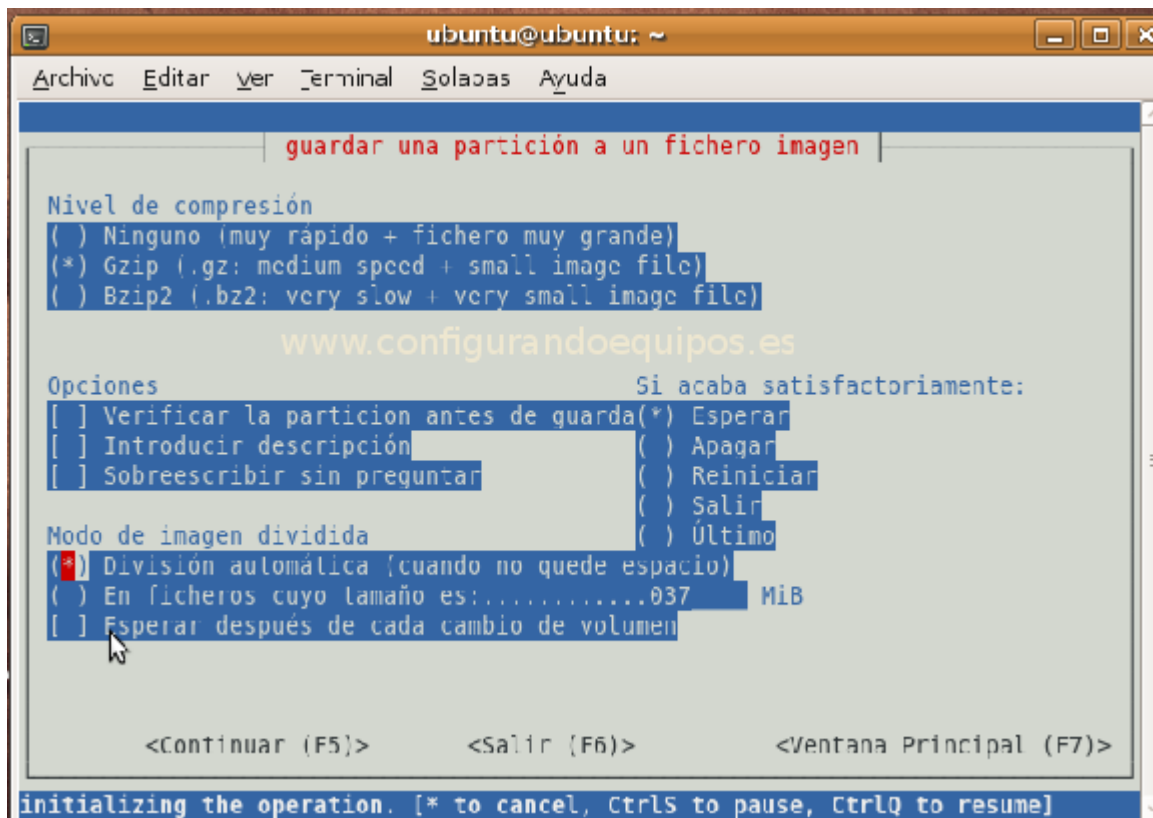
En esta imagen vemos 3 partes:

- las particiones que tenemos,
- donde crear el fichero imagen
- Si queremos hacer una imagen ó restaurar una imagen ya creada.

Lo primero que debemos de hacer es elegir, mediante las flechas, la partición de la que queremos hacer nuestra copia. Luego presionamos TAB del teclado, para pasar a la siguiente parte, y le



decimos la ruta donde queremos guardar la imagen que vamos a crear. Comprobamos que está activado la opción 'Guardar partición en un nuevo fichero imagen', y directamente a 'F5', para pasar a la siguiente pantalla.



Vemos que tiene 3 partes:

- El nivel de compresión que queremos usar. A mayor compresión, la imagen que obtenemos ocupa menos, pero tarda más tiempo en hacerse. Lo normal es usar el tipo Gzip.
- En la siguiente parte, podemos activar si queremos que chequee la partición antes de grabar, si queremos ponerle algún tipo de descripción dentro de la imagen que vamos a hacer, si queremos sobrescribir sin preguntar y que tiene que hacer cuando acabe de realizar la imagen.

Para activar y desactivar una opción usamos la barra espaciadora; para pasar de una opción a otra, lo hacemos con las flechas del teclado.

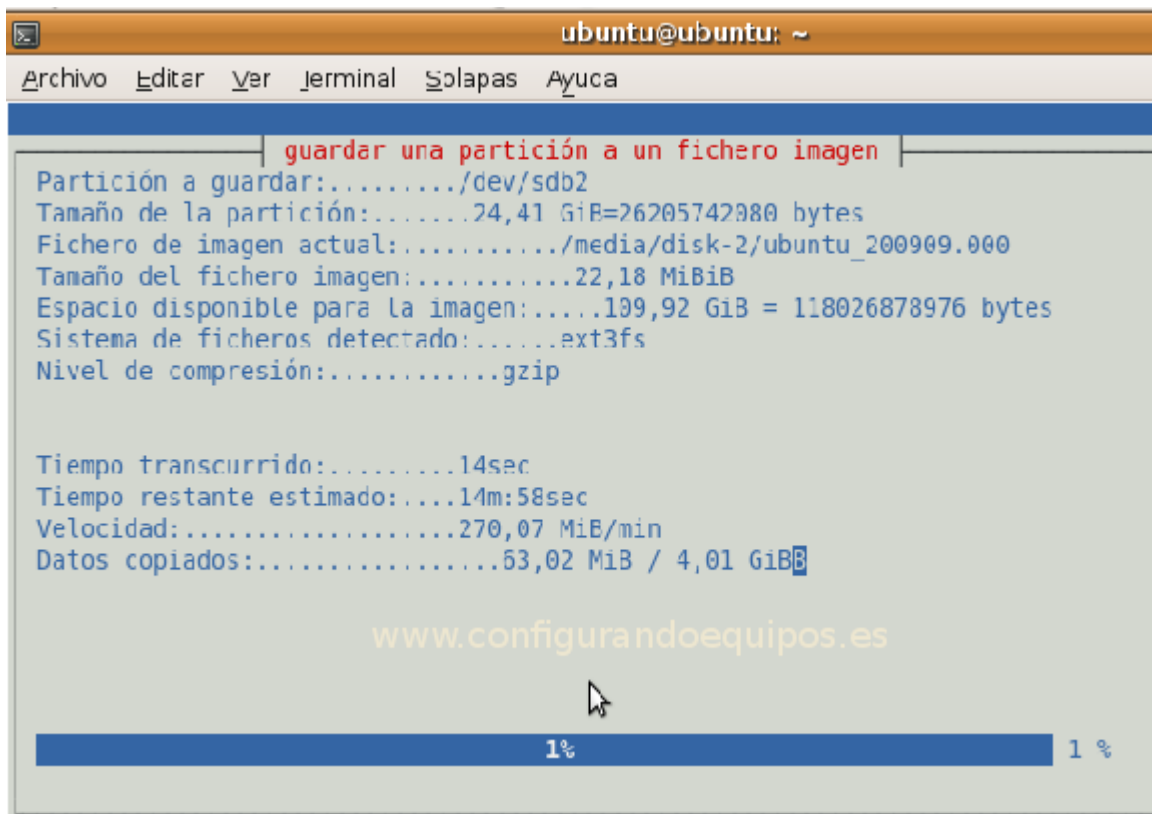
Yo normalmente no activo ni el chequeo, ni la descripción, y le digo que espere ('Esperar') cuando acabe.

- En la última parte, le decimos si queremos toda la imagen en sólo un archivo ó dividido en partes. Normalmente siempre activo la división automática (1 sólo archivo, a no ser que se quede sin espacio).

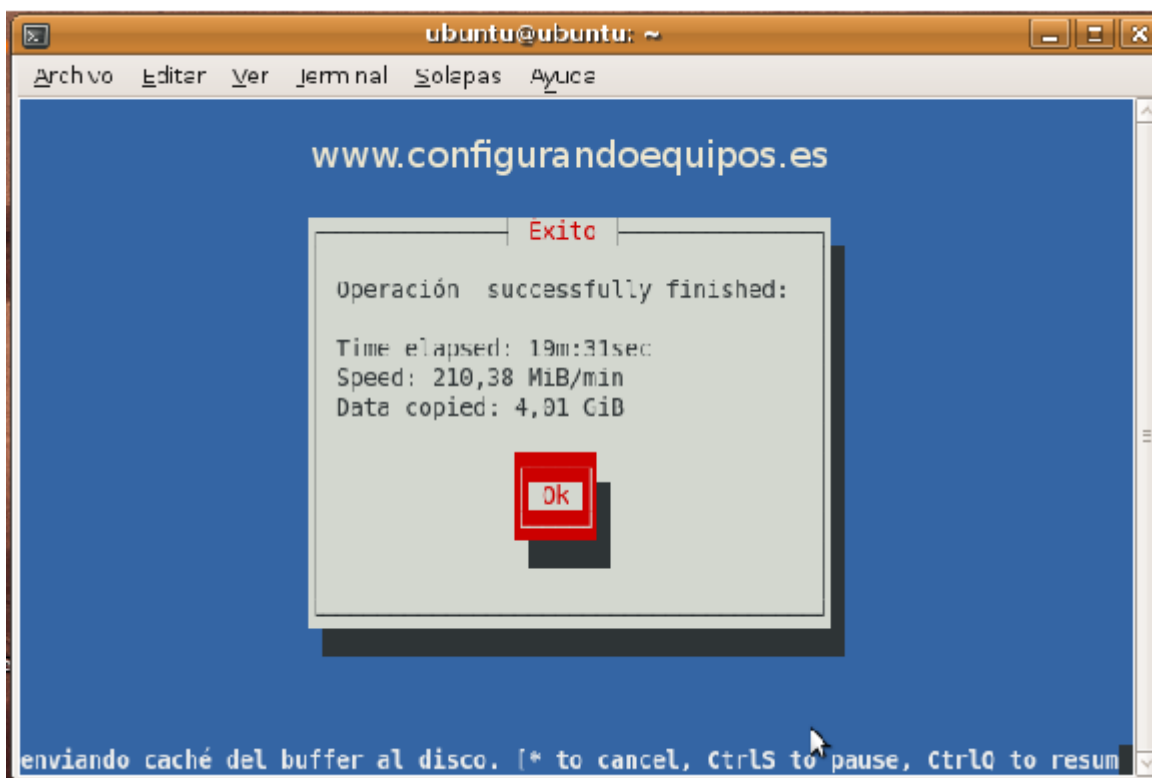
Una vez ya tenemos elegidas todas las opciones, presionamos 'F5' para continuar. Nos aparece la siguiente pantalla:



que simplemente nos da la información de la partición elegida. Le damos a 'ok' mediante 'enter', y ya comienza a realizarse la imagen. Un pantallazo de este paso, donde vemos como se va haciendo la imagen, el tiempo transcurrido, el tamaño de la misma,...



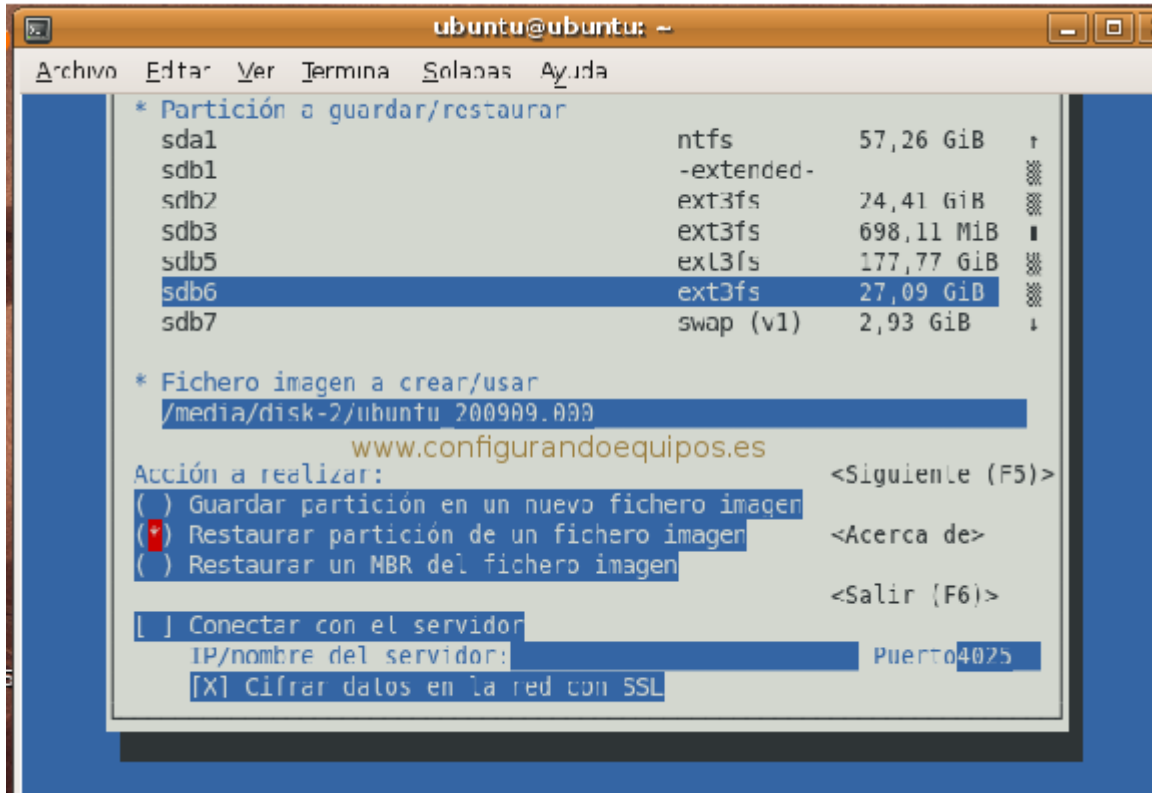
Cuando acaba el proceso obtenemos la siguiente pantalla:



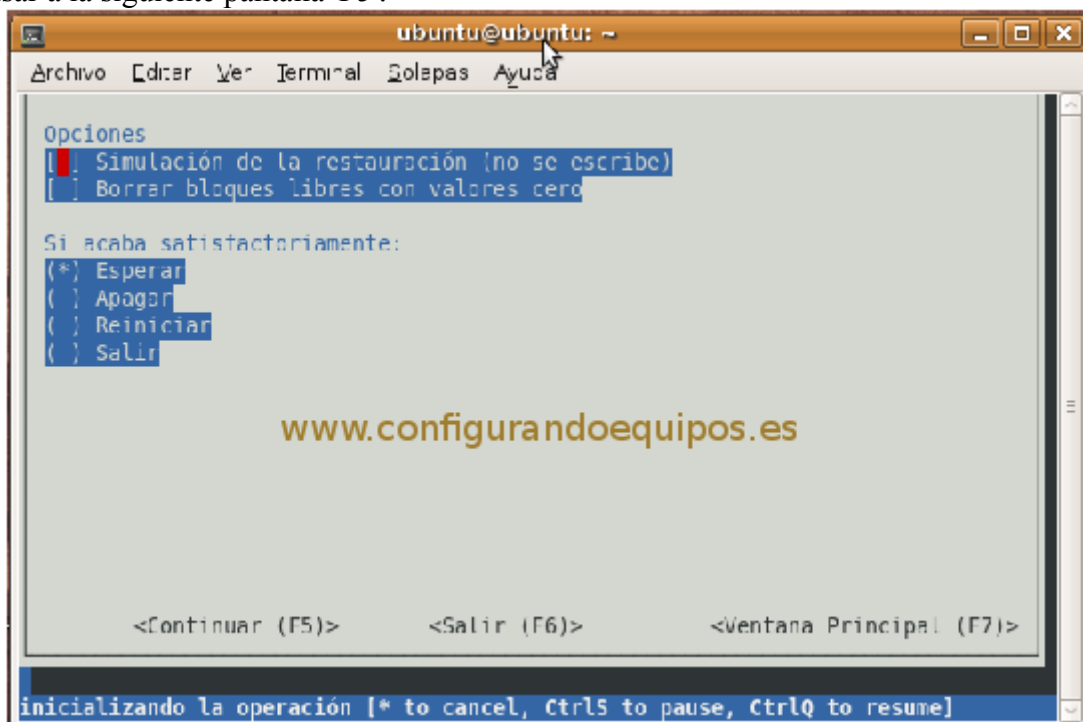
Apretamos 'ok' y ya tendremos nuestra imagen del directorio raíz de ubuntu, en nuestro caso.

RESTAURAR UNA IMAGEN

Para restaurar una imagen, debemos abrir un terminal y llamar al partimage: *sudo partimage*. Se nos abrirá la pantalla del principio:



donde le decimos en que partición queremos restaurar un archivo imagen creado, la ruta donde se halla el fichero imagen; y activamos la opción 'Restaurar partición de un fichero imagen'. Para pasar a la siguiente pantalla 'F5':



Si queremos realizar una simulación, activamos la simulación, si no directamente a 'F5' de nuevo. En la siguiente pantalla le decimos 'ok' y a esperar que este restaurado nuestra imagen ó copia de seguridad.....

Para cualquier duda o comentario, pasar por <http://www.configurandoequipos.es/>